



Berners Bravoure

Berner Sennen pups met karakter

VOEDINGSTIPS VOOR UW JONGE HOND

Uw puppy voeden

Omdat puppy's snel groeien en hun spijsvertering en immuunsysteem zich langzaam ontwikkelen, hebben ze zeer specifieke voedingsbehoeften die verschillen van volwassen honden. Een qua voedingsstoffen complete voeding die is afgestemd op de specifieke behoeften van uw puppy is essentieel voor het ondersteunen van een gezonde ontwikkeling en vormt de basis voor een gezonde toekomst.

Puppy's maken een intense groei en ontwikkeling door. Hun voeding speelt een belangrijke rol bij de ondersteuning hiervan en heeft een cruciale invloed op hoe sterk en gezond uw puppy als volwassen hond wordt.

Hoe de voedingsbehoeften van uw puppy veranderen

De voedingsbehoeften van een puppy veranderen in elke fase naarmate ze volwassen worden, wat bij verschillende rassen op verschillende leeftijden gebeurt. Om ervoor te zorgen dat uw puppy op de juiste manier wordt ondersteund in de groei, moet hij totdat hij volwassen is, voeding krijgen die specifiek is ontwikkeld voor puppy's.

Puppy voeding

Er zijn een aantal essentiële voedingsstoffen die uw puppy in de eerste maanden van zijn leven nodig heeft om een gezonde groei en ontwikkeling te bevorderen. De voeding van een puppy moet voldoende energie en kwaliteitseiwitten kunnen leveren om de groei te ondersteunen en moet goed verteerbaar zijn. ROYAL CANIN®-voedingen zijn qua voedingswaarde uitgebalanceerd en bieden een op maat gemaakt dieet dat voldoet aan de behoeften van puppy's.

Eén maand oud

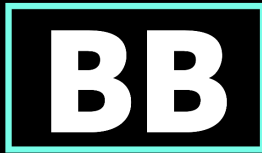
Na een maand kan een puppy geleidelijk worden gespeend en overgaan op vast voedsel. Ze hebben voedingsstoffen nodig om hun natuurlijke afweer op te bouwen en goede bacteriën te bevorderen in hun gevoelige spijsverteringsstelsel.

Twee tot vier maanden

In dit stadium ligt de nadruk op het ondersteunen van de ontwikkeling van de skeletstructuur van uw puppy met zorgvuldig gereguleerde hoeveelheden calcium, fosfor en vitamine D.

Vier tot zeven maanden

Uw puppy begint op deze leeftijd zijn lichaamsgewicht op te bouwen en heeft veel hoogwaardige eiwitten nodig die gemakkelijk te verteren zijn.



Berners Bravoure

Berner Sennen pups met karakter

10 maanden tot volwassen

Als puppy's volwassen beginnen te worden, hebben ze nog steeds extra voedingsondersteuning nodig voor hun gewrichten. Dat geldt met name voor grotere rassen, omdat hun spieren groter worden en druk uitoefenen op het skelet.

Voedingsprogramma van Berners Bravoure

Wij hebben ervoor gekozen om onze pups op te laten groeien met het Royal Canin voeding programma voor pups. Dat begint al tijdens het afspenen met Baby Dog Milk en Starter Mousse. Vervolgens gaan ze geleidelijk over op droogvoer via Maxi Starter naar Giant Puppy.

In de laatste 3 weken zijn de pups ook gewend aan het voeren van vlees. Honden zijn van origine vleeseters. Ze zijn grootgebracht met Totaalvoer (Z; lam, kip en kalkoenvlees in puppy maling) van Lotgering.

Ons advies is tot na de pubertijd de hond op Royal Canin te houden in combinatie met vlees. Er komen namelijk nog erg veel levenservaringen (stress situaties) op het pad van de jonge pup. Dat kan leiden tot gewichtsverlies. Zo vallen pups altijd iets af als ze van de fokker naar de nieuwe eigenaar gaan. Ze waren gewend en worden onderling gestimuleerd om met de groep te eten (op = op). Bij u thuis moeten ze leren alleen te eten. Niets om u zorgen over te maken. Vasthouden aan vertrouwd voedsel is dan een belangrijke steunmaatregel. Teveel wisselingen in voer is niet goed. Omdat onze pups zowel op vlees als brokken zijn grootgebracht, heeft u wat uitwijk mogelijkheden waarmee u de pup kunt stimuleren met eten. Vlees wordt altijd als erg lekker ervaren.

Juiste dosering

Puppy's weten niet hoe ze hun voedselinname moeten reguleren, dus het is belangrijk dat u controle over de porties houdt om overgewicht te voorkomen. Dit is met name cruciaal voor Berner Sennen honden, omdat te veel eten een te snelle groei kan veroorzaken, waardoor problemen met het skelet kunnen ontstaan. Raadpleeg daarom altijd de aanbevelingen voor porties op de verpakking en weeg elke maaltijd zorgvuldig af. Vergeet niet dat de aangegeven hoeveelheid meestal een aanbevolen dagelijkse hoeveelheid is, dus u moet die verdelen over de maaltijden van uw puppy. Extraatjes die u uw puppy geeft, moeten ook worden meegerekend voor deze dagelijkse hoeveelheid - met beloningen geeft u gemakkelijk te veel voer. Haal overtollig voer na de maaltijd altijd weg en leer de pup op gezette tijden eten.

Voeding advies

Let op! Dit is slechts een advies en houdt er rekening mee dat elke hond zijn eigen eetpatroon zal ontwikkelen nu deze weg is uit de roedel.

Giant Puppy brokjes:

3 voedingen per dag van in totaal ca. 350 gram; te verdelen over ochtend, middag en avond. Je kunt afwisselen met vlees. In dat geval vervang je 1 maaltijd met vlees.

Bij vragen kunt u ons altijd bellen of mailen.

Nicole Ollivier
en
Mark Kolster